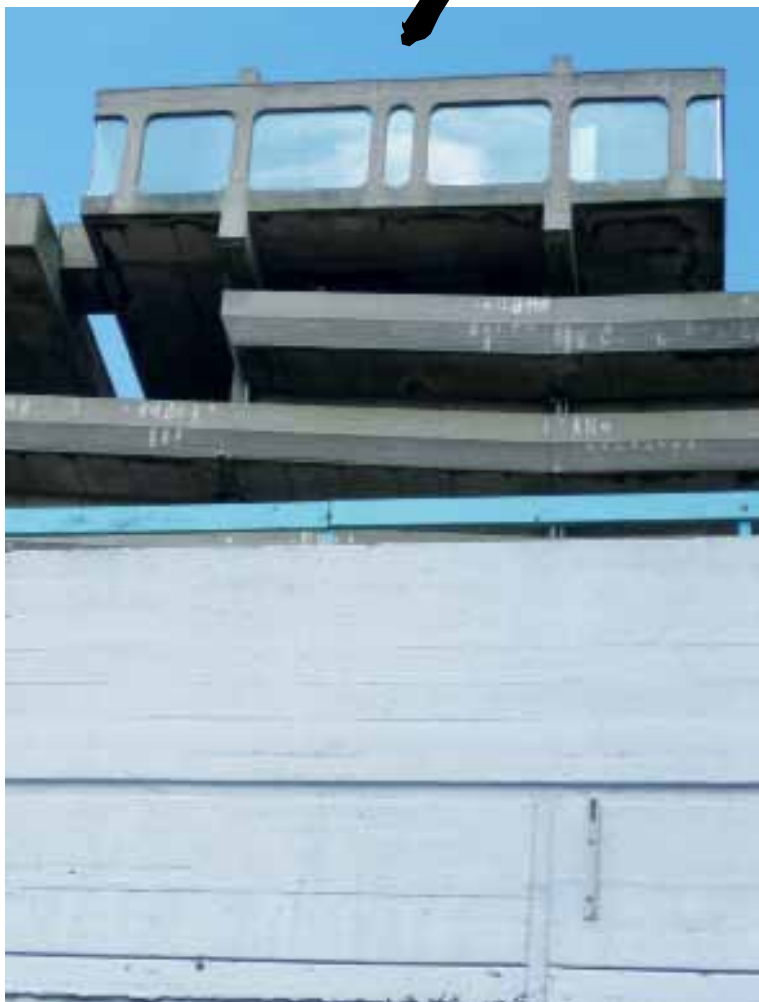


# 04

Oktober bis  
Dezember  
2011

c/o

Kunst in und aus Mönchengladbach





## Kultur fördern. Vor Ort

DER HERZSCHLAG DER REGION

**Unsere Aufgabe:** die Menschen der Region mit Energie versorgen. **Unser Anliegen:** Kultur, Kreativität und Talente unterstützen – als Sponsor für kulturelles Engagement, für große und kleine Events. **Damit unsere Region attraktiv bleibt und wir gemeinsam gerne hier leben.**

## Vorwort

Drei temporäre Ausstellungsorte bereichern bald das Mönchengladbacher Kunstleben. Die neue c/o-Künstlerin Daniela Schmitz organisiert mit sechs KollegInnen eine Ausstellung im Schwimmbad am Berliner Platz, die Zeitschrift „Obsidian“ richtet Hardin Plichki im TiN eine Retrospektive aus und das BIS-Zentrum bezieht seine neue Kunst-„Zwischenstation“ im Menge-Haus. Einmal mehr beweist die freie Szene ihre Lebendigkeit und Produktivität. Bei aller Freude darüber: Das seit 2008 wegen baulicher Mängel gesperrte Alte Museum auf der Bismarckstraße fehlt immens. Von 1945 an hatte hier die professionelle niederrheinische Kunstszene stets ihren zentralen, würdigen und einem Oberzentrum wie Mönchengladbach angemessenen Präsentationsort. Dass es ab 2012 endlich wieder so sein wird, darauf hoffen gemeinsam mit der c/o-Künstlerszene

Dr. Thomas Hoeps & Irina Weischedel  
Städtisches Kulturbüro Mönchengladbach

## Inhalt

### Titelmotiv

Leni Hoffmann, Get Carter Car Park, Gateshead/UK,  
gebaut 1962, zerstört 2010 (siehe auch S. 11)

- **Kunst in Mönchengladbach** 4-13  
Aktuelle Ausstellungen in Mönchengladbacher Museen, Galerien und Kunsträumen.
- **Kunst aus Mönchengladbach** 14-17  
Aktuelle Ausstellungen von Mönchengladbacher c/o-Künstlern außerhalb der Stadt.
- **Portrait** 18-19  
Ein Portrait des Mitglieds der c/o-Künstlerförderung Arno Tillmanns.

## Städtisches Museum Abteiberg

Abteistraße 27, 41061 Mönchengladbach  
Öffnungszeiten: Di bis So 11-18 Uhr  
Telefon: 02161 - 25 2637, [www.museum-abteiberg.de](http://www.museum-abteiberg.de)

### Heinz Mack / Kinetik

- bis** Aufgrund der großen Resonanz wurde die Ausstellung mit  
**08.01.** kinetischen Skulpturen von Heinz Mack verlängert. Licht  
und Bewegung sind die Themen der gezeigten Arbeiten.

### Morgan Fisher / Translations

- 23.10.** Der amerikanische Künstler Morgan Fisher wird - der  
**bis** Arbeitstitel verrät es - ein Übersetzungsprojekt in Angriff  
**05.02.** nehmen: In den kommenden Monaten kann in einem ehe-  
maligen Werksgebäude von van Laack in der August-Pieper-  
**Eröffnung** Straße 4-10 in Mönchengladbach eine kaum bekannte Wand-  
**12 Uhr** arbeit des Malers Blinky Palermo (1943-1977) betrachtet  
werden, eine ganz schwach erhaltene Reliefzeichnung auf  
einer seit langem überstrichenen Wand. Eine von insgesamt  
27 Wandarbeiten Palmemos, die allesamt verloren gingen.  
Morgan Fisher wurde dazu aufgefordert, die Spuren des  
früh verstorbenen Kollegen zu deuten und dessen Denken  
zu vergegenwärtigen, idealerweise mit seinen eigenen  
Arbeiten, in denen die vergangenen Auseinandersetzungen  
mit reduzierter Farbe und Form und die damalige Erweite-  
rung der Malerei in den Raum eine neue Aktualisierung und  
Interpretation erhalten.

### Präsentation der Jahrgaben 2011 des Museumsvereins

- ab** Ab Sonntag, den 20.11. sind die neuen Jahrgaben des  
**20.11.** Museumsvereins erhältlich. An diesem Tag steht Dr. Chris-  
tian Krausch, Geschäftsführer des Vereins, von 11 bis 15 Uhr  
mit Auskünften sowie für den Verkauf aller Jahrgaben  
im Museum Abteiberg zur Verfügung. Die diesjährigen  
Editionen kommen von Heinz Mack, Morgan Fisher, Sarah  
van Sonsbeeck, Evelyne Axell und/oder Thomas Houseago.  
Weitere Informationen zu den Jahrgaben unter:  
[www.museumsverein-moenchengladbach.de](http://www.museumsverein-moenchengladbach.de).

## Städt. Museum Schloss Rheydt

Schlossstraße 508, 41238 Mönchengladbach  
Öffnungszeiten: Di bis So 11-18 Uhr  
Telefon: 02166 - 928 900, [www.schlossrheydt.de](http://www.schlossrheydt.de)

### Werner Gilles / 1894-1961

- bis** Zum 50. Todestag von Werner  
**06.11.** Gilles (\*1894 in Rheydt) wird ein Einblick in das gesamte  
Schaffen des Künstlers ge-  
währt. Gezeigt werden sowohl  
Werke aus seiner Schaffens-  
periode zwischen den beiden  
Weltkriegen als auch aus der  
Nachkriegszeit.



Stillleben mit Fischen, Öl auf Leinwand,  
signiert, 1926, Leihgabe aus Privatbesitz

### 13.11. Vereinsleben

- bis** Zu sehen sind Siegerfotos und ausgewählte Fotografien des  
**15.01.** euregionalen Fotowettbewerbs für Dokumentarfotografie  
**Eröffnung** des Limburgs Museum Venlo von Fotografen aus Niederlän-  
**11 Uhr** disch Limburg, Belgisch Limburg und aus dem Rheinland.

## BIS-Zentrum

Bismarckstraße 99, 41061 Mönchengladbach  
Öffnungszeiten: Di bis Fr 10-11 Uhr und 18.30-20.30 Uhr  
Telefon: 02161 - 181 300, [www.bis-zentrum.de](http://www.bis-zentrum.de)

### Jürgen Schmitz / polapaintings

- bis** Der Mönchengladbacher Grafik-Designer und Künstler lässt  
**18.11.** sich in seiner Malerei von der Polaroid-Technik inspirieren.

### Horst Minkenberg / Stilleben

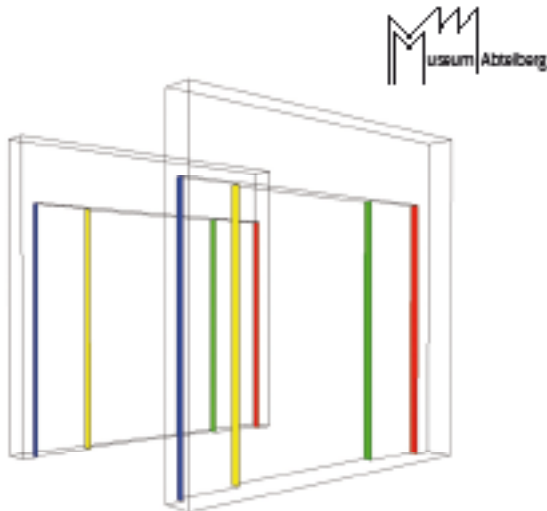
- 22.11.** Horst Minkenberg (\*1941) beschäftigt sich seit 1960 inten-  
**bis** siv mit der Aquarell- und Ölmalerei. Ausgebildet wurde er  
**14.01.** von namhaften Künstlern - u. a. Paul Werner Söchtig.

## BIS-Zwischenstation Menge-Haus

Berliner Platz 12, 41061 Mönchengladbach  
Öffnungszeiten: Fr 17-21 Uhr und Sa und So 11-16 Uhr  
Telefon: 02161 - 181 300, [www.bis-zentrum.de](http://www.bis-zentrum.de)

### DNArt

**bis**  
**23.10.** 19 KünstlerInnen haben sich mit Radiogrammen von DNA-Sequenzanalysen auseinandergesetzt und präsentieren ihre Werke in der neuen Zwischenstation des BIS-Zentrums. Teilnehmende KünstlerInnen: Christiane B. Bethke • Czaja Braatz • Ursula Breuer-Kieven • David Clarkson • Isabel Czerwenka-Wenkstetten • Soheyla B. Fahimi • Jacqueline Hansen • Hans-Werner Knorr • Norbert Kostka • Ulle Krass • Eva-Maria Mathes • Viktor Nono • Anja Saran • Winni Schmitz-Linkweiler • Klaus Schnocks-Meusen • Todd Siler • Freddi M. Soethout • Nada Vitz • Clemens Weiss.



MORGAN FISHER  
Translations

23. Oktober 2011 - 5. Februar 2012

Museum Abteiberg, Abteiberg 27, 41061 Mönchengladbach  
[www.museum-abteiberg.de](http://www.museum-abteiberg.de)



## euregio - Haus

Konrad-Zuse-Ring 6, 41179 Mönchengladbach  
Öffnungszeiten: Mo bis Do 10-16 Uhr u. n. V.  
Telefon: 02161 - 698 550 0, [www.euregio-rmn.de](http://www.euregio-rmn.de)

### BINNEN & BUTEN - INNEN & AUSSEN

**06.10.** Erneut treffen im euregio-Haus zwei unterschiedliche  
**bis**  
**15.12.** künstlerische Positionen aus Deutschland und den Nieder-  
**Eröffnung** landan aufeinander. Die von Dr. Christian Krausch kuratierte  
**18.30 Uhr** Ausstellung zeigt Malerei von Ellie Munten aus Venlo und  
Metallarbeiten des Vierseners Willi Irmen.

## Galerie Löhrl

Kaiserstraße 58-60 u. 67, 41061 Mönchengladbach  
Öffnungszeiten: Di bis Fr 13-18 Uhr, Sa 10-14 Uhr  
Telefon: 02161 - 200 762, [www.galerieloehrl.de](http://www.galerieloehrl.de)

### Palermo / Die Editionen

**15.10.** Die Galerie Löhrl zeigt in Auflagen er-  
**bis** schienene Arbeiten des Malers Blinky  
**17.12.** Palermo (1943-1977).  
**Eröffnung** Mit einem Werk Palmeros befasst sich  
**16 Uhr** auch Morgan Fisher in der Ausstellung  
„Translations“ im Museum Abteiberg  
(siehe dazu S. 4).



Palermo, Blaues Dreieck, 1969,  
Auflagenobjekt mit Gouache

## Kunst bei Adler

Matthiasstraße 10, 41063 Mönchengladbach  
Öffnungszeiten: n. V.  
Telefon: 02166 - 419 99

### Angelika Nitsch / Engel leiten uns - Engel begleiten uns

**20.11.** Angelika Nitsch bearbeitet seit 11 Jahren das Thema „Engel“.  
**bis** Sie nähert sich dem Phänomen mit ihrer Kamera: Schutz-  
**31.12.** engel, himmlische Boten, Todesengel, Erzengel. Zu finden  
**Eröffnung** sind sie in Kirchen, auf Postkarten, auf Friedhöfen, in der  
**11.30 Uhr** Werbung, seit jeher wird über sie geschrieben und gedichtet.

## [kunstraumno. 10]

Matthiasstraße 10, 41063 Mönchengladbach  
Öffnungszeiten: Fr 17-19 Uhr, Sa bis So 15-17 Uhr  
Telefon: 0177 - 654 69 63, www.raum-fuer-kunst.de

### ... von privat / von Anatol und Beuys bis Uecker und Vostell

**06.11. bis 27.11.**  
Eröffnung 11.30 Uhr  
Einblicke in niederrheinische Privatsammlungen, u. a. in die lange Zeit in Mönchengladbach beheimatete Sammlung Heinemann, vermittelt die vom Kunsthistoriker Dr. Christian Krausch kuratierte Ausstellung im [kunstraumno. 10]. U. a. sind Werke von Polke, Richter, Beuys, Broodthaers, Heerich, Rückriem, Uecker und vielen anderen Künstlern zu sehen, die im Alten Museum auf der Bismarckstraße und später auf dem Abteiberg für Furore gesorgt haben. Die Ausstellung bietet die Möglichkeit, frühe Arbeiten dieser Künstler zu erwerben.

## RHEINISCHE POST



**Unsere Ausstellung hat 305 Tage im Jahr geöffnet.**

Alle wichtigen Informationen rund um Museen, Ausstellungen und Kunst in Mönchengladbach und der Region finden Sie in der Rheinischen Post.

Wirtschafts- und Kulturmagazin **RP**

## Kunstfenster Rheydt

Hauptstraße 125, 41236 Mönchengladbach  
Öffnungszeiten: 24 Stunden am Tag (Eröffnung jeweils 17h)  
Telefon: 02166 - 216 930, www.kunstfenster-rheydt.de

### Mirko und Susanne Gersak

**bis 06.11.** Mirko und Susanne Gersak vom Metallatelier Mönchengladbach zeigen ihre Arbeiten im Kunstfenster.

### Norbert Krause

**06.11. bis 08.01.**  
Eröffnung 17 Uhr



Noch ist geheim, mit welcher Installation der Mönchengladbacher Konzept-Künstler zwei Monate lang das kleine nierenförmige Fenster bestücken wird. Nur so viel verrät der 31-jährige: „Sonnig, mikrohistorisch und ein wenig schmutzig“ wird es werden.

Norbert Krause erntet auf seinem „FELD“ (2011) Foto: Stefan Völker

## Linie Kunst - NVV

NVV AG, Odenkirchener Straße 201, 41236 Mönchengladbach  
Öffnungszeiten: Mo bis Do 8-17 Uhr, Fr 8-13.30 Uhr  
Telefon: 02166 - 688 27 14, www.bbk-niederrhein.de/caravan

### Kathrin Tillmanns / Das Haus an der Straße

**bis 04.11.** Kathrin Tillmanns zeigt im Mönchengladbacher Satelliten des BBK-Projekts „Caravan und Satellit“ ihre Fotoserie „Das Haus an der Straße“. Dafür hat sich die Künstlerin in ihrem Elternhaus auf die Suche nach Motiven begeben. Unweigerlich lösen ihre Bilder Erinnerungen aus. Man vergleicht und erkennt Räume, Gegenstände und familiäre Situationen wieder. Die Fotografien nehmen den Betrachter auf eine Zeitreise mit und führen ihn auch zu sich selbst.



Kunst unserer Zeit im Museum Abtalberg  
Machen Sie mit im Museumsverein

Museumsverein Mönchengladbach • Mittelstraße 27 • 41061 Mönchengladbach  
Telefon: 02161 302547 • Telefax: 02161 302549  
www.museumsverein-moenchengladbach.de • www.museumsverein-moenchengladbach@arbeits.de



## MMIII Kunstverein e.V.

Rudolf Boetzelen-Silo, Künkelstr. 125, 41063 Mönchengladbach  
Öffnungszeiten: Sa und So 11-14 Uhr u. n. V.  
Telefon: 0163 - 423 39 30, www.mmiii.de

### Leni Hoffmann und Manuel Franke

- bis 13.11.** Manuel Franke setzt sich auf einer Gratwanderung zwischen raumbezogener Installation und autonomer Skulptur mit der Architektur des Kunstvereins auseinander. Leni Hoffmann versteht den Bildraum als begehbaren Raum, der sich durch den jeweiligen Betrachter-Standpunkt in eine momentane Scheinflächigkeit überführen lässt. Ihre autonomen Setzungen entstehen vor Ort und bewegen sich im Spannungsfeld von autonomem Kunstwerk und abgegebener Autorenschaft. Franke und Hoffmann verfolgen seit über 20 Jahren gegenseitig ihre künstlerische Entwicklung. Der Kunstverein bietet Raum und Gelegenheit für eine ihrer seltenen gemeinsamen Werküberlagerungen.

### Bertram Schilling / Malerei

- 26.11. bis 18.12.** Bertram Schilling wurde 1971 in Krumbach geboren, studierte Malerei an der Kunsthochschule Kassel, an der Kunstakademie in München und an der Hochschule für Gestaltung in Karlsruhe. Im Kunstverein zeigt er Bilder aus seiner aktuellen Werkphase sowie erstmals kleinformatige Collagen.



B. Schilling, Malerei 2010

## Musikschule

Lüpertzender Straße 83, 41061 Mönchengladbach  
Öffnungszeiten: Mo bis Fr 8-21 Uhr  
Telefon: 02161 - 25 6430

### Friedhelm Beilharz / Im Fluss der Zeit

- bis 31.12.** In einer Retrospektive zeigt die Musikschule das umfangreiche Werk des Mönchengladbacher Künstlers.

## Schloss Wickrath

Nassauer Stall  
Schloss Wickrath 17, 41189 Mönchengladbach  
Öffnungszeiten: Mo, Sa, So 11-18 Uhr

### 01.10. Im Laufe der Zeit - Neues und Bekanntes

bis c/o-Künstler Lothar Zeuch präsentiert im Nassauer Stall

09.10. neue Arbeiten: Malerei und Zeichnung.

## Schwimmbad am Berliner Platz

Berliner Platz 10, 41061 Mönchengladbach  
Öffnungszeiten: Sa und So 11-18 Uhr  
[www.facebook.com/Kaiserbad](http://www.facebook.com/Kaiserbad)

### Kaiserbad / Gruppenausstellung

04.11. Sieben Künstlerinnen und Künstler aus Mönchengladbach

bis und dem Rheinland verwandeln das ehemalige Schwimm-

31.12. becken in einen begehbaren Ausstellungsraum. Es entste-

Eröffnung 19 Uhr hen Plattformen und Raumsituationen, die mit den vorge-

fundenen Gegebenheiten der Architektur spielen und den

ausgestellten Werken eine Interaktion mit den besonderen

Räumlichkeiten des Schwimmbades ermöglichen. Zu sehen

sind Arbeiten von Annika Burbank, Matthias Danberg, Frie-

derike Gahrman, Marie Gerlach, Bettina Marx, Thomas Mu-

sehold, Daniela Schmitz. Eröffnung durch Kulturdezernent

Dr. Gert Fischer. An den Adventsontagen finden Gespräche

mit den teilnehmenden Künstlerinnen und Künstlern statt.



Foto: Friederike Gahrman

## TiN - Theater im Nordpark

Am Nordpark 299, 41069 Mönchengladbach  
Öffnungszeiten: Di bis So 15 - 19 Uhr  
Telefon: 0163 - 170 04 96, [www.hardin.bild-art.de](http://www.hardin.bild-art.de)

### Hardin Plischki / Exzentrische Bahn

08.10. Der Berliner Maler mit Wahlheimat Mönchengladbach hat

bis ein Lebenswerk geschaffen, das nun im ehemaligen TiN

06.11. präsentiert wird: Gemälde, Aquarelle und Zeichnungen aus

Eröffnung seiner beinahe 50-jährigen Tätigkeit als bildender Künstler.

17 Uhr Programm: 15.10. Musik & Tanzperformance; 29.10. Musik

und Tanz aus dem Senegal, jeweils 20 Uhr (an diesen Tagen

bleibt die Ausstellung vor Programmbeginn geschlossen);

jeweils mittwochs 18 Uhr „Videos of Art“ von Bernd Riebe

und Humorvolles und Kritisches aus dem OBSIDIAN.

## VHS Mönchengladbach

Lüpertzender Straße 85, 41061 Mönchengladbach  
Öffnungszeiten: Mo bis Fr 9-22 Uhr (Schulferien: 9-16 Uhr)  
Telefon: 02161 - 25 6406, [www.vhs-mg.de](http://www.vhs-mg.de)

### 09.10. Wilfried Pfeffer / Tibet-gestern-heute-morgen

bis 10.12. Tibet steht im Mittelpunkt dieser Fotoausstellung mit Arbei-

Eröffnung 11 Uhr ten von Wilfried Pfeffer. Begleitet wird sie von Vorträgen,

Filmen und Meditationsworkshops zum Thema.

## Werkstattgalerie

Dahlener Straße 52-54, 41239 Mönchengladbach  
Öffnungszeiten: Mo bis Fr 9.30-18.30 Uhr, Sa 10-15 Uhr  
Telefon: 02166 - 614 749, [www.werk-statt-galerie.com](http://www.werk-statt-galerie.com)

### Ruth Konsten

bis 10.11. Ruth Konstens Werkschau ist eine Sammlung unterschied-

lichster Motive. Ölgemälde, die freigelegte Zähne zeigen,

Szenen aus dem Nachtleben, Menschengruppen in diffusem

Licht; Fleischdarstellungen werden Tierportraits gegen-

übergestellt. Der Schlüssel, ein prächtiger, aber ramponier-

ter Sessel in einem verfallenen Raum...

## Ora Avital, Erkelenz

Haus Spiess, Franziskanerplatz 10, 41812 Erkelenz  
Öffnungszeiten: Sa 15-18, So 11-18 Uhr

### 18.11. Neue Arbeiten

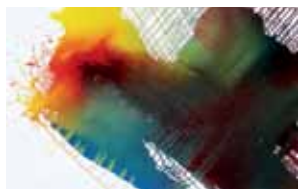
- bis Ora Avital zeigt neue malerische und plastische Arbeiten in den klassizistischen Räumen des Hauses Spiess in Erkelenz.

## Andreas Blum, Wanderausstellung

08.10.-28.10.: Stadtwerke Witten, Westfalenstraße 18-20, 58455 Witten  
Öffnungszeiten: Mo bis Do 8.30-15.30 Uhr, Fr 8.30-12.30 Uhr  
07.11.-25.11.: Kreishaus Schwelm, Hauptstraße 92, 58332 Schwelm  
Öffnungszeiten: Mo bis Do 8-16 Uhr, Fr 8-12 Uhr

### Kunstpreis Ennepe-Ruhr

08. bis  
28.10.  
und  
07. bis  
25.11.



Andreas Blum, o.T., 2010

Zum ersten Mal wird der „Kunstpreis Ennepe-Ruhr“ ausgeschrieben. Die Jury hat 20 Künstler/innen nominiert und für diese Wanderausstellung ausgewählt.

## Renate Fellner, Jüchen & Willich

### Atelier Kamphausen

Kamphausen 171, 41363 Jüchen-Kamphausen  
Öffnungszeiten: Mi 15 - 18 Uhr

- bis Die Bronzebildhauerin Renate Fellner feiert das 20-jährige Bestehen ihres Ateliers mit einer Ausstellung.

### Auferstehungskirche Willich

Krusestraße 20, 47877 Willich  
Öffnungszeiten: k.A.

- 02.11. „Liebe und Tod“: Skulpturen von Renate Fellner.  
bis Zur Eröffnung am 2. November um 19.30 Uhr: Lieder -  
10.11. Impulse - Gespräche zum Thema.

## Wolfgang Hahn, Nettetal

Werner-Jaeger-Halle, An den Sportstätten 7, 41334 Nettetal-Lobberich  
Öffnungszeiten: Mi, Sa und So 15-17 Uhr

### 11.11. bis Wolfgang Hahn, Bildhauerei

- 08.01. Eröffnung: 11. November, 20 Uhr. Es spricht: Ulrike Lua M.A.  
Eröffnung An folgenden Tagen bleibt die Ausstellung geschlossen:  
20 Uhr 24., 25. und 31. Dezember, sowie 1. Januar 2012.

## Karl-Heinz Heming, Bad Homburg

Galerie Artlantis, Tannenweg 6, 61350 Bad Homburg  
Öffnungszeiten: Fr 15-18 Uhr, Sa und So 11-18 Uhr

### 15.10. Prozesse, Räume, Bewegung

- bis Acht Künstler/innen zeigen bei diesem Ausstellungsaus-  
06.11. tausch zwischen Bad Homburg und Krefeld ihre Arbeiten.

## Susanne und Werner Jacobs

Kreismuseum Zons, Schlossstraße 1, 41541 Dormagen  
Öffnungszeiten: Di bis Fr 14-18 Uhr, Sa und So 11-17 Uhr

### MANUFACTUM 2011

- 08.10. 25. Landesausstellung  
bis zur Ermittlung des  
20.11. Staatspreises für das Kunsthandwerk in NRW, unter der Schirmherrschaft der Ministerpräsidentin Hannelore Kraft. Aus dem Kreis der Ausstellungsteilnehmer ermittelt eine Fachjury die Träger des Preises in acht Kategorien. Der Staatspreis wird alle zwei Jahre von der Landesregierung für herausragende kunsthandwerkliche Leistungen vergeben und ist der bedeutendste und mit insgesamt 45.000 Euro höchstdotierte Preis für das Kunsthandwerk in Deutschland.



Susanne Jacobs, Perforation into



## Ellen Katterbach, Duisburg

Galerie Rheinhausen  
Bezirksbibliothek Rheinhausen  
Händelstraße 6, 47226 Duisburg  
Öffnungszeiten: Di bis Fr 10-13 und 14-19 Uhr, Sa 10-13 Uhr

### Gruppenausstellung

11.11.  
bis  
08.02.  
Eröffnung  
20 Uhr



Ellen Katterbach, Kaffeetafel

Gezeigt werden: Papierarbeiten von Petra Ellert, Fotografien von Edith Glischke und Fotoarbeiten von Ellen Katterbach. Zur Einführung spricht Stefan Skowron.

## Rüdiger Kramer, Euskirchen

Kunst im Rathaus, Kölner Straße 75, 53879 Euskirchen  
Öffnungszeiten: Di und Do 8.30-16.30 Uhr, Mo, Mi und Fr 8.30-12.30 Uhr

### Rüdiger Kramer, Digitalfotografien

18.11.  
bis  
27.01.  
Eröffnung  
19 Uhr



R. Kramer, Foto aus „Fußgängerzonen“

Gezeigt werden Fotografien der beiden Serien „Fußgängerzonen - Bilder aus Städten“ und „Unvergessen - Kleinstadtfriedhöfe im Rheinland und in Westfalen“.

## MENIA, Bremen

Galerie im Park, Züricher Straße 40, 28325 Bremen  
Öffnungszeiten: Mi bis So 11-18, [www.kulturambulanz.de](http://www.kulturambulanz.de)

### Durchgang zum Vielleicht - Aktuelle Positionen autistischer Künstlerinnen und Künstler

bis  
09.10. In der Ausstellung wird die Kreativität als Schlüssel zu einer alternativen Weltbetrachtung sichtbar: 24 autistische Künstlerinnen und Künstler aus dem gesamten Bundesgebiet zeigen ihre Arbeiten.

## Kathrin Tillmanns

02.10.-09.10.: Ballhaus im Nordpark, Kaiserswerther Str. 380, 40474 Düsseldorf, Öffnungszeiten: 15-20 Uhr  
04.12.-31.01.: Frauenmuseum, Im Krausfeld 10, 53111 Bonn  
Öffnungszeiten: Di bis Sa 14-18 Uhr, So 11-18 Uhr

### 100-Tage-Kunst

02. bis  
09.10. Anlässlich seines 100-jährigen Bestehens und zum 100. Geburtstag von  
und Louise Bourgeois rief der „Verein  
04.12. Düsseldorf Künstlerinnen“ Künstlerinnen aus aller Welt auf, mitzufeiern  
bis  
31.01. und ein Werk zu der Ausstellung im  
Düsseldorfer Nordpark und im Bonner  
Frauenmuseum beizusteuern.



Speculum, Fotografie 80 x 120 cm

## Oda Walendy, Düsseldorf

BBK Kunstforum, Birkenstraße 47, 40233 Düsseldorf  
Öffnungszeiten: Fr, Sa, So 15-18 Uhr

### 15.12. Winterausstellung BBK

bis  
08.01. Traditionelle Ausstellung aller BBK-Mitglieder zum Jahreswechsel mit Petersburger Hängung.

„Wer Künstler werden will, melde sich!“

aus: „Amerika“ von Franz Kafka

Ora avital nalschule



Unterricht und Workshops

im exklusiven Rahmen,  
individuell oder in Gruppen

Zeichnung  
Malerei  
Objekte

Ora Avital | Eickener Str. 313 | 41063 MG | Fon: 0 170 522 40 31 | [avital@web.de](mailto:avital@web.de)

## **c/o – Portrait: Arno Tillmanns**

Betritt man das Atelier von Arno Tillmanns, das sich in seinem Rheydter Geburtshaus befindet, so steht man zwischen Malutensilien und Gemälden sofort im Zentrum seines künstlerischen Schaffens.

Sein Arbeitsprozess ist gekennzeichnet durch eine induktive Herangehensweise. Der Antrieb, an einem neuen Werk zu arbeiten, entsteht durch die Fragmentierung von äußeren Reizen seiner Umwelt, die er sorgsam skizziert und bündelt. Es sind oft vordergründig belanglose Ereignisse oder visuelle Reize wie Details in Filmen oder Landschaften, die er dann in einem subjektiven Akt mit individuellen Mythologien und ebenso persönlichen wie symbolträchtigen Erinnerungen assoziiert.

Herkommend von der Landschaftsmalerei gelangte Tillmanns im Laufe seiner künstlerischen Entwicklung zu der Erkenntnis, jeden Raum um sich als Landschaft wahrzunehmen, wodurch es ihm gelingt, die Grenzen des klassischen Genres zu durchbrechen. Damit einher geht eine Nivellierung der Koordinaten. Es gibt für ihn kein Oben und kein Unten mehr. Vorder-, Mittel- und Hintergrund werden gleichwertig behandelt.



Arno Tillmanns in seinem Atelier

Trotz dieser Gleichwertigkeit entwickelt sich aus den dabei entstehenden Ebenen ein Raum von einer erstaunlichen Tiefe und spirituellen Qualität. Er bietet Platz für Interpretationen des Betrachters und erweitert sich zu einem unbekanntem, geheimnisvollen Bildraum, der sich quasi hinter dem Bild öffnet. So gewinnt Tillmanns Malerei eine dritte Dimension und lässt die Möglichkeiten malerischer Transzendenz erfahrbar werden.



Arno Tillmanns, Am Wasser, 2005,  
Öl auf Leinwand, 70 x 60 cm

Seine künstlerischen Vorstellungen realisiert er vornehmlich in Bildern und im skulpturalen Bereich in farblich gefassten Holzreliefs. In der Malerei bedient er sich überwiegend lasierender Techniken wie der Aquarellmalerei. Mit ihnen gelingt es ihm, die irrationale Komponente des Schaffensprozesses zu bewahren und in seinen Werken zwischen Gemaltem und Entstandenem zu unterscheiden - zwischen seiner bewussten Assoziationsarbeit, die ihm als Inspiration diente, und dem Unvorhersehbaren beim Ineinanderfließen der Farbe und in ihren spontanen Ausblühungen.

Kelly Kazimierczak

### **>> Kurzbiografie Arno Tillmanns**

\* geboren in Rheydt

1960 - 1965 Studium an der Werkkunstschule Krefeld bei Prof. Gerhard Kadow und Prof. Laurens Goossens

1974 Studium an der Kunstakademie Düsseldorf bei Prof. Joseph Beuys

Atelier: Limitenstr. 159, 41236 Mönchengladbach

**Informationen zu allen c/o-Künstlern unter: [www.co-mg.de](http://www.co-mg.de)**

# 04

**Künstler  
Ausstellungen  
Museen  
Galerien  
Events**



Kunst in und aus Mönchengladbach

**Herausgeber:**  
Stadt Mönchengladbach  
Der Oberbürgermeister  
Kulturbüro  
41050 Mönchengladbach

**Redaktion:**  
Kulturbüro, 02161 - 25 3952  
co-mg@moenchengladbach.de  
www.co-mg.de

**Gestaltung:**  
SPOCHSFRAU, Kulturbüro  
Anzeigenschluss für Heft 01/2012: 01.12.11, © Sept. 2011

Unterstützt von:



MÖNCHENGLADBACH



**Die neuen  
Konto-Pakete!**

 **spark – mehr als ein Konto  
und besser als unkonnt!**

 **Stadtsparkasse  
Mönchengladbach**

Wir sind ein Unternehmen der Sparkassen-Finanzgruppe. Die Sparkassen sind ein Teil der Sparkassen-Finanzgruppe. Die Sparkassen sind ein Teil der Sparkassen-Finanzgruppe. Die Sparkassen sind ein Teil der Sparkassen-Finanzgruppe.